

ARMOCUS

肢体专用磁共振系统
卓越品质·形神兼备

匠心独造，开启专科磁共振新时代



inspur 浪潮

地址：中国 济南 浪潮路1036号

邮编：250101

传真：0531-85105158

邮箱：yljksyb@inspur.com

电话：0531-85104322/85102460

客服电话：4008606262



MAGSPIN
创新科技·畅享健康

ARMOUS | 卓越性能 形神兼备

智能平台、创新提升

- ◎ 全新打造智能化平台，为产品软硬件的品质奠定了坚实的基础
- ◎ 先进创新的采集技术减少了涡流对图像质量的影响，提高了图像的信噪比

高端技术、优质成像

- ◎ 专利技术打造的专用射频系统，为临床检查提供高品质成像
- ◎ 独特的谱仪技术，优质的算法，使得成像效果媲美高场设备

便捷设计、优化流程

- ◎ 开机自检匀场，各检查部位序列与参数自定义组合，操作便捷
- ◎ 支持Worklist、PACS、Printer等，提高技师的工作效率

功能配置、丰富便捷

- ◎ 支持诊所场景，对四肢、关节、站立位有针对性的设计
- ◎ 六个常规序列完美覆盖，多平面定位扫描。功能强大的操作与分析软件，全套的后处理功能，全面提升扫描速度与诊断精度
- ◎ 支持远程阅片功能，远程服务功能



腕

踝

膝

肘



肩

足

手

功能全面

- ◎ ARMOUS肢体专用磁共振能够实现肩、肘、腕、手、膝、踝、足七大骨关节的高清扫描

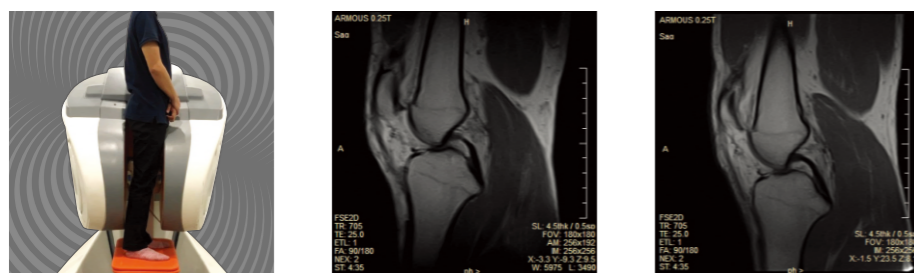
临床适用

- ◎ 可从多角度、多层面、多参数观察解剖关系，对关节及其软组织、肌肉等具有高分辨率、高对比度
- ◎ 针对半月板、交叉韧带、隐匿性骨折、髌骨骨折等效果尤为突出
- ◎ 对于关节及关节软骨损伤、骨质破坏、骨膜受损、炎症及早期类风湿性关节炎、退行性骨关节病等极具临床意义
- ◎ 对痛风、中老年人软骨检测、青少年骨龄检测有重要的临床意义
- ◎ 对骨关节病变早期阶段提供有价值的诊断信息，对于大健康领域及早期筛查极具意义

ARMOUS | 临床解决方案

支持负重、科研需求

可满足踝、膝等关节站立负重位MRI检查，为诊断提供特有依据，从而更好的判断病情。站立负重位MRI检查作为创新型检查方式，具备特殊的临床意义，同时也是影像领域的热门研究课题。



站立位膝关节负重扫描摆位

解决伪影、更快成像

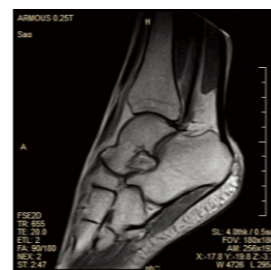
金属植入物（钛合金）进行了临床测试，可快速成像，伪影小，完全满足临床诊断需求。

贴合临床、便捷摆位

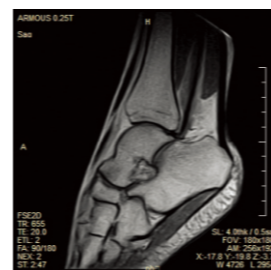
体积小，稳定性强，适用于广泛装机环境。摆位灵活，患者检查更舒适，技师工作流程更高效。

降低噪音、缓解恐惧

消除幽闭恐惧困扰提高临床技师工作效率，可为各类人群特别是儿童及老人提供更舒适的扫描体验。



踝关节常规成像



踝关节覆钛合金网成像



轻巧型磁共振系统

肢体专用磁共振系统身形小巧，功能巨大，拥有超强的抗震品质，该款创新型磁共振设计最大程度减少对安装条件的需求。

体形小巧

仅需12平方米
屏蔽空间

超低功耗

5 kW低功耗
节能降耗

超低重量

仅重2.9吨
适用多种装机环境
可安装在病区

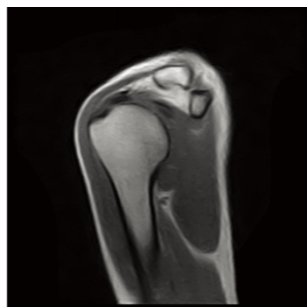
车载方便

安装灵活
可适配车载环境

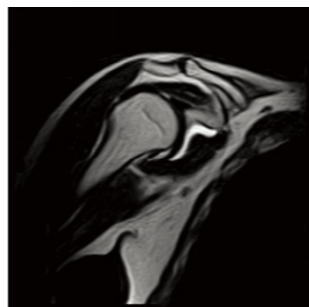


ARMOUS | 优质图像 一致认可

ARMOUS系统以其优异的图像质量，轻巧科技感十足的炫酷外观与结构设计及体贴的人性化关怀，经过严谨细致的临床验证，得到影像科医生的一致认可与好评。



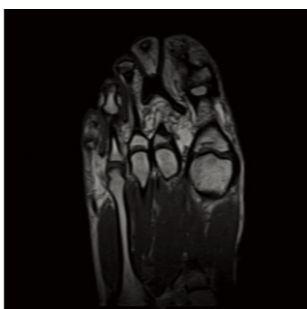
肩关节-T1-FSE-矢状



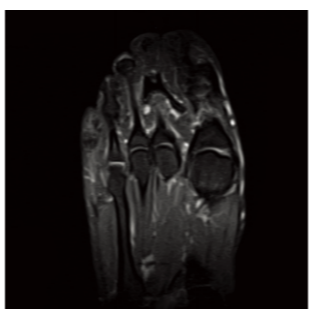
肩关节-T2-FSE-冠状



膝关节-T2-FSE-矢状



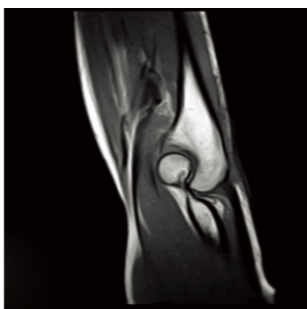
脚趾-T1-SE_冠状



脚趾-压脂-冠状



膝关节-压脂-冠状



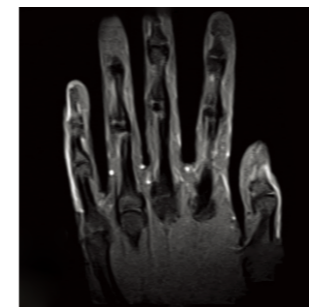
肘关节-T1-SE-矢状



肘关节-压脂-冠状



手指-T1-SE-冠状



手指-压脂-冠状



腕关节-T2-FSE-冠状



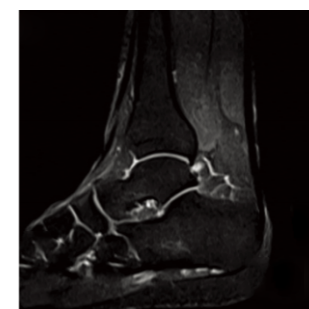
腕关节-T2-FSE-轴位



腕关节-压脂-冠状

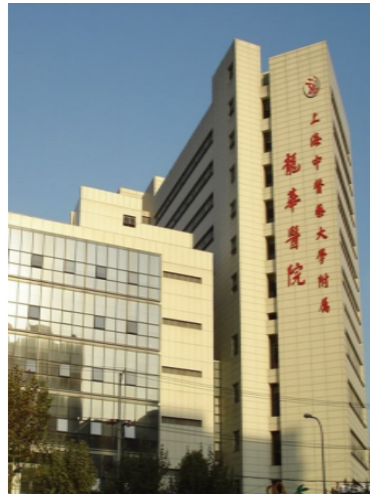


踝关节-T2-FSE-矢状



踝关节-压脂-矢状

ARMOUS | 不忘初心 砥砺前行



麦格思频肢体专用磁共振系统不仅在国内大型医院成功装机，而且带着中国智造的豪情远销欧洲，受到海外用户的高度肯定。



1	2
3	4
6	7

- 1 2 上海中医药大学附属龙华医院
- 3 连云港市第一人民医院
- 4 5 法国尼斯装机现场
- 6 7 海外展会盛况

获得CFDA、FDA、CE、KFDA证书    

潜育匠心 智领未来

麦格思频成立于2011年，是国内第一家专业从事研发、生产、销售专科磁共振影像设备的高科技企业，首款（即肢体专用磁共振系统）产品已远销欧美，是中国专科磁共振医疗设备行业第一家实现装机欧美的制造企业，国内在部分三甲医院已实现装机，独有的功能和优质的图像受到了放射科和疼痛科专家的好评。



肢体专用磁共振系统 (MSK MRI) 全系统自主研发，拥有20项专利，开创肢体专用磁共振应用新时代。



麦格思频目前设有技术研发、管理、生产及营销四大中心，其中营销中心销售市场及售后服务工程师遍布各省市。形成完善的市场营销及快捷的售后服务网络，覆盖各级医疗机构。



C型开放式永磁

场强: 0.25 T

匀场: 被动&主动

梯度场强: 24 mT/m

梯度切换率: 80 mT/m/ms

成像视野: 140mm- 180mm

3个专用线圈: 膝踝线圈, 肘腕线圈, 肩线圈

低功耗: 最大功耗< 5kW (max)

图像传输格式: 全数字化(DICOM 3.0)

CE FDA CFDA KFDA

- 坚定深入磁共振业务，后续不断推出麦格特色产品
- 整合行业内优势，形成全新的产品线
- 顺应行业发展有利时机，利用产学研医实践优势，与专家展开深入合作，提升产品专科化应用特色
- 为用户提供更多增值服务，搭建与行业专家的交流平台
- 为改善共同的医疗环境扎扎实实贡献自己的一份力量



| 影像家族 敬请期待 |